

SCALA AD UNA SALITA CON PIATTAFORMA MAGGIORATA e DOPPIO CORRIMANO

Articolo 6046

Normative EN 131 EUROPEE

Caratteristiche strutturali:

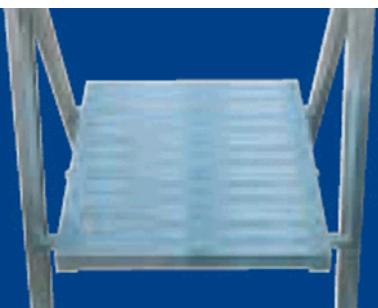
- * Doppio corrimano in alluminio
- * Superficie gradini anti-scivolo
- * Larghezza gradino mm. 83
- * Ultimo gradino girato per utilizzo vaschetta porta-oggetti mm 80x23
- * Piattaforma in alluminio maggiorata mm. 400x400
- * Ampia vaschetta PORTA-ATTREZZI mm 250x400
- * Inclinazione salita 68°
- * Montante scatolato mm. 80x23
- * Rinforzi alle estremità inferiori per irrigidire maggiormente la scala
- * Imballata in termoretraibile
- * Libretto e norme d'uso
- * Garanzia
- * Portata kg. 150

Utilizzo consigliato:

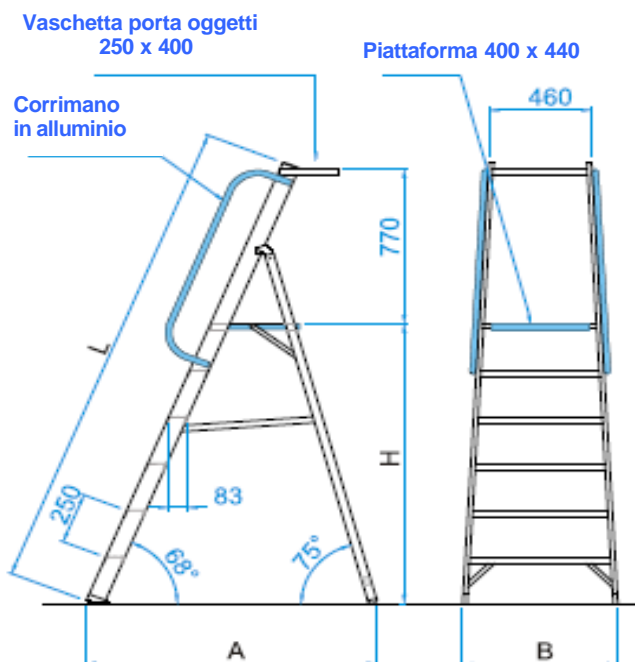
Una scala appositamente studiata per gli impieghi più gravosi, che garantisce la massima sicurezza ed agibilità nell'utilizzo.



Vaschetta portaoggetti di grandi dimensioni in alluminio



Piattaforma in alluminio maggiorata mm. 400x440



Specifiche tecniche (altezze e larghezze in metri - peso in kg)

| N. Articolo | Lunghezza L | Altezza piattaforma H | Altezza utile di lavoro | Larghezza scala B | Scartamento A | Peso |
|-------------|----------------|-----------------------------|-------------------------------|-------------------------|------------------|------|
| 6046/3 | 1,60 | 0,70 | 2,70 | 0,62 | 0,83 | 10,5 |
| 6046/4 | 1,85 | 0,93 | 2,93 | 0,65 | 0,99 | 12,0 |
| 6046/5 | 2,10 | 1,16 | 3,16 | 0,67 | 1,15 | 13,0 |
| 6046/6 | 2,35 | 1,39 | 3,39 | 0,70 | 1,30 | 14,0 |
| 6046/7 | 2,60 | 1,62 | 3,62 | 0,72 | 1,46 | 15,0 |
| 6046/8 | 2,85 | 1,86 | 3,86 | 0,75 | 1,61 | 16,0 |
| 6046/9 | 3,10 | 2,09 | 4,09 | 0,77 | 1,76 | 17,3 |
| 6046/10 | 3,35 | 2,32 | 4,32 | 0,80 | 1,92 | 18,5 |

Accessorio:

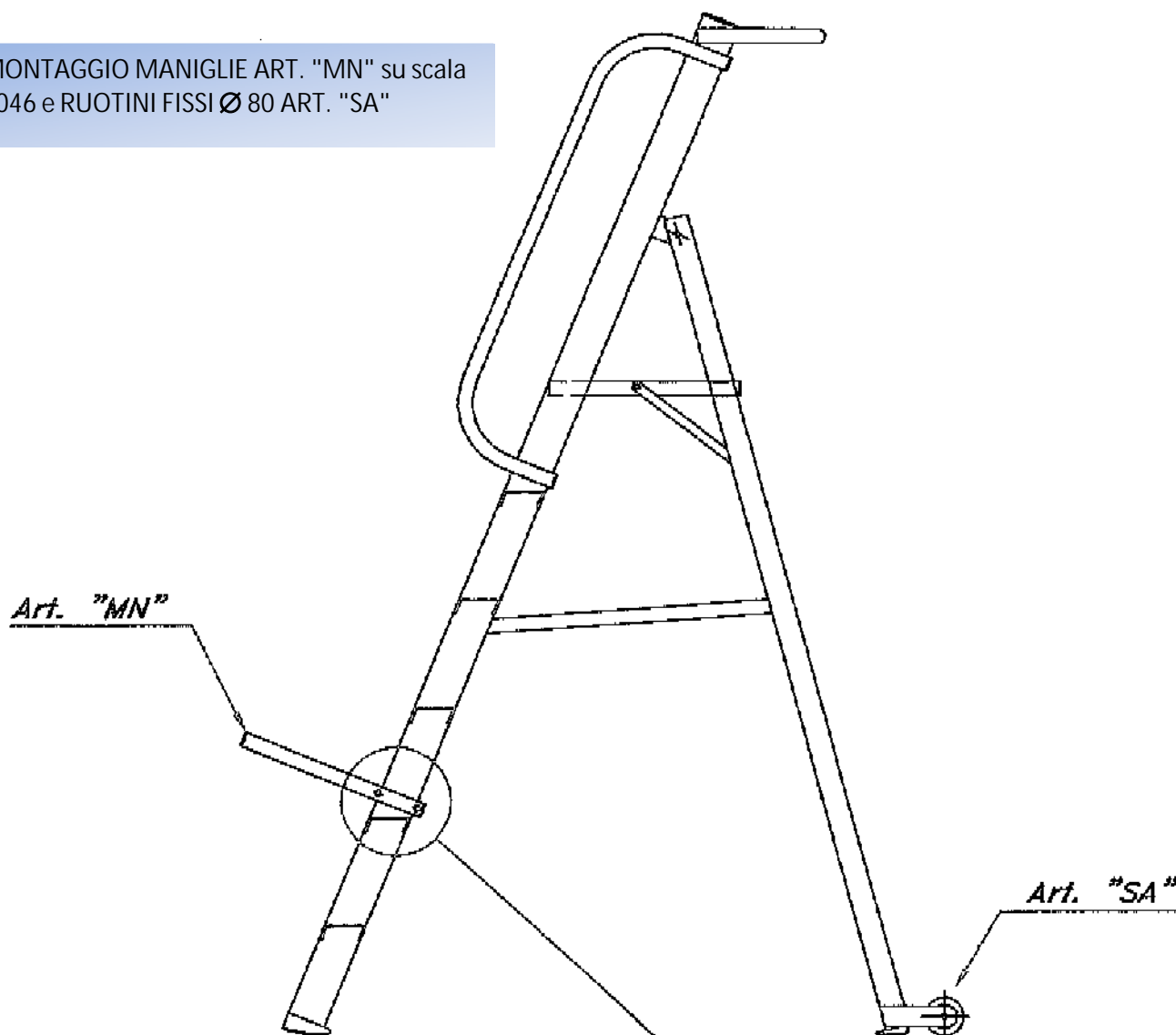
Kit Cariola (rotelle, maniglie, barre a chiusura)

Le immagini di questo catalogo non sono impegnative, le caratteristiche tecniche possono essere soggette a miglioramento senza preavviso.



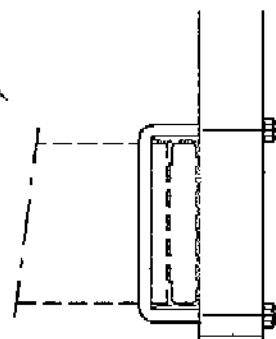
KIT CARIOLA: (n. 2 maniglie, n. 2 ruotini e coppia barre antichiusura)

MONTAGGIO MANIGLIE ART. "MN" su scala
6046 e RUOTINI FISSI Ø 80 ART. "SA"



Art. "MN"

NB - Le maniglie vanno montate appena
sopra il secondo gradino da terra
sui lati esterni della scala



EMILIANA SCALE SRL Unipersonale

Via della Scienza 19 - 41051 CASTELNUOVO RANGONE MO Tel 059/536007 - Fax 059/536965

www.emilianascale.net info@emilianascale.net